

Impulsados por tu ambición.

Descubre una oferta completa para tu cultivo de maíz, de la mano de un socio en quien confiar.

EXPERTOS
A TU LADO



 **acceleron**

 **FIELDVIEW**



TECNOLOGIA YIELDGARD

SI SIEMBRA UNA VARIEDAD CON PROTECCIÓN YIELDGARD CONTRA TALADROS, RECUERDE:

- Sembrar un 20% con una variedad convencional, si la superficie de maíz YieldGard supera las 5 hectáreas, para que actúe de refugio (fecha de siembra y ciclo similar).
- Seguir las normas de coexistencia.
- Cumplir con las obligaciones de trazabilidad y etiquetado.

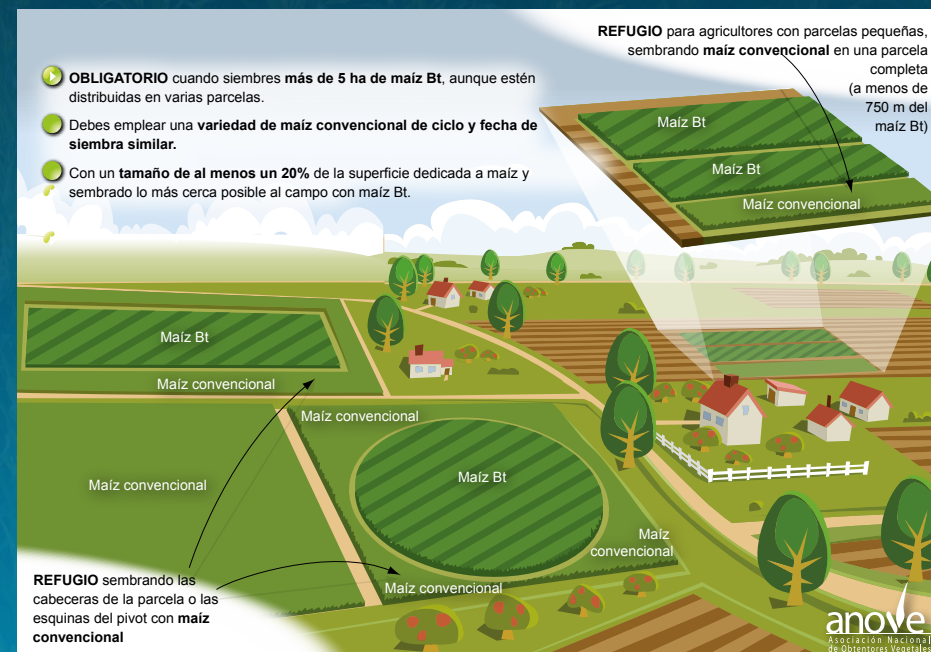


Consulte nuestros híbridos transgénicos Yieldgard en su distribuidor www.dekalbexperience.com

SI SIEMBRA UNA VARIEDAD CON PROTECCIÓN YIELDGARD CONTRA TALADROS, RECUERDE:

- ▶ **OBLIGATORIO** cuando siembres más de 5 ha de maíz Bt, aunque estén distribuidas en varias parcelas.
- ▶ Debes emplear una **variedad de maíz convencional de ciclo y fecha de siembra similar**.
- ▶ Con un **tamaño de al menos un 20%** de la superficie dedicada a maíz y sembrado lo más cerca posible al campo con maíz Bt.

REFUGIO para agricultores con parcelas pequeñas, sembrando **maíz convencional** en una parcela completa (a menos de 750 m del maíz Bt)



El seguimiento que acompaña el cultivo de maíz Bt no ha revelado cambios que alerten sobre la aparición de resistencias. Rogamos que sigas cumpliendo con la obligación de sembrar refugios y vigila tu cultivo de maíz Bt. En caso de detectar daños por taladro mayores que los esperados, contacta inmediatamente con su distribuidor o un representante de DEKALB®.

EL FUTURO DEL MAÍZ ESTÁ AQUÍ

PRECEON
SMART CORN SYSTEM

Un sistema diseñado para sacar todo el potencial de tu campo: una combinación de híbridos de genética única; FieldView la herramienta digital que recoge, almacena y visualiza los datos para el seguimiento de tu cultivo; asesoramiento agronómico personalizado para ser más eficiente y sacar el máximo rendimiento de tu parcela.



Maíz convencional



Maíz de baja estatura





Un sistema diseñado a tu medida

- // Utiliza sembradoras de precisión que aseguren la población óptima de las plantas.
- // Siembra a la densidad adecuada según la variedad y potencial de tu parcela.
- // Optimiza el control de malas hierbas con las soluciones Bayer.
- // Realiza un seguimiento detallado de tu cultivo con el apoyo de FieldView™.

FieldView™:



// **Monitorear** la siembra de precisión



// **Seguir** la evolución del cultivo



// **Fertilizar** según estado del cultivo



// **Monitorear** la aplicación de protección de cultivos



// **Conocer** el consumo de agua del cultivo



// **Analizar** todo el manejo y tomar decisiones basadas en datos científicos en la cosecha

POTENCIAL DE RENDIMIENTO:

- // Potencial de +1 tn/ha en grano, y de hasta +2,4 tn/ha de materia seca en silo.
- // Hasta 10 veces más resistente.
- // Mejor "stay green"

CALIDAD DE SILO:

- // Hasta 10 veces más resistente.
- // Entre +3-6% de digestibilidad de la pared celular.
- // Hasta +2 litros de leche/vaca/día



¿Por qué elegir el Sistema Preceon?

Porque disfrutarás de una genética única, soluciones digitales y recomendaciones personalizadas, asegurando:

- // **Protección:** Mayor resistencia a vientos fuertes y condiciones meteorológicas adversas.
- // **Acceso:** Ventana de acceso más amplia a los cultivos con equipos terrestres estándar.
- // **Potencial de rendimiento:** Optimización de los insumos de cultivo, las densidades de plantación y la siembra.
- // **Ensilado:** Mejora de la calidad del ensilado y aumento del rendimiento.
- // **Sostenibilidad:** Posibilidad de reducir las emisiones de gases de efecto invernadero y de capturar carbono.

AHORA ES DIFÍCIL IMAGINAR VOLVER ATRÁS



SIEMPRE A TU LADO CON UN PORTAFOLIO INTEGRADO

Siempre la solución correcta.

Nuestras soluciones aseguran que nunca estés solo en tu camino - porque seguimos siempre a tu lado: de la temporada hasta la siembra, el control de malezas, el manejo de enfermedades y plagas, hasta la cosecha y la siguiente campaña.

1. PLANIFICACIÓN

Construye sobre los aprendizajes de campañas anteriores y elige los mejores híbridos para tu campo.



6. COSECHA

Encuentra el momento adecuado y analiza tus datos.



5. MANEJO DE ENFERMEDADES Y PLAGAS

Gestiona plagas y otras amenazas para tus cultivos.



2. SIEMBRA

Decide la mejor densidad de siembra para tus campos.



3. CONTROL DE MALEZAS

Limpia tus campos de malezas y elige la mejor solución entre nuestros productos herbicidas de alto rendimiento y flexibilidad.



4. MONITOREO DEL CULTIVO

Controla tus campos con monitoreo satelital: supervisa la salud del cultivo y verifica las necesidades hídricas del cultivo.



LAS SOLUCIONES ACCELERON APLICADAS EN SEMILLA MAXIMIZAN LA PRODUCCIÓN

Los híbridos DEKALB® están diseñados para ofrecer el máximo rendimiento en cualquier tipo de campo. Acceleron, es nuestra solución de tratamiento de semillas que funciona en cualquier tipo de suelo y a lo largo de todo el ciclo del cultivo mientras la planta viva.

Acceleron no es un compuesto vivo ni un microorganismo, es una molécula señal exclusiva de Bayer, que estimula la germinación de las esporas de los hongos micorrícicos del suelo y abre la puerta de las células de la raíz del maíz a estos hongos. Esta simbiosis aumenta el volumen funcional de las raíces de cada planta accediendo a zonas del suelo antes inaccesibles, aprovechando mejor nutrientes y agua de los microporos lo que se traduce en una media de un +2%* de incremento en la producción de tu campo de maíz.

Al sembrar híbridos DEKALB tratados con las soluciones Acceleron a la densidad óptima personalizada, estás maximizando su rendimiento y desarrollo durante todo el ciclo y, no solo eso, Acceleron al no ser un compuesto vivo no tiene problemas de incompatibilidades biológicas ni tampoco es sensible a altas temperaturas. Además los hongos son esenciales para mejorar la estructura del suelo y la sostenibilidad del mismo.

*according to the University of Wisconsin MILK2006 model

ELIGE LA MEJOR OPCIÓN PARA TUS NECESIDADES

Maximiza el potencial de rendimiento con la actividad bioestimulante de B-360

1

LCO

INTERACCIONES PREVIAS A LA SIMBIOSIS

B-360 contiene las moléculas LCO (Lipo-quito-oligosacáridos), implicadas centralmente en la asociación simbiótica entre las raíces de la planta y los hongos formadores de micorrizas.

B-360 actúa de dos maneras:

1. Envía una señal a la planta que abre la puerta de las células de la raíz para los hongos micorrícicos.
2. Estimula la germinación de las esporas de estos hongos, generando un gran número de hifas.

2

SIMBIOSIS PLANTA-HONGO: MICORRIZAS

Los hongos micorrícicos pueden acceder a las células de la raíz, y comenzar la colonización y conexión a la corteza radicular.

3

ÁGUA MICRONUTRIENTES

AUMENTO DEL VOLUMEN FUNCIONAL DE LA RAÍZ

El volumen funcional de la raíz (raíz de la planta + red de micorrizas resultante de la simbiosis planta-hongo) aumenta, por lo que planta tiene acceso a una mayor cantidad de suelo, agua y nutrientes que antes no le eran accesibles. De media, esto supone hasta +2%* de aumento del rendimiento.

**+2%*
extra yield
in average**

*información que proviene de más de mil datos recogidos en ensayos durante los últimos 5 años.

	ACCELERON® STANDARD	ACCELERON® ELITE
Fungicida	✓	✓
Bioestimulante	✓	✓
Insecticida		✓

FIELDVIEW: DENSIDAD Y RENDIMIENTO DE LAS PLANTAS

FieldView te ayuda a llevar el **control del rendimiento de tus híbridos**. Para la densidad de siembra existe el **FieldView Script** o sea la prescripción de siembra que te ayuda a aprovechar cada metro cuadrado de tu campo.

FieldView Seed Script combina los datos de tu campo con los conocimientos y las amplias pruebas de densidad de semillas realizadas por los departamento de desarrollo de DEKALB®. El objetivo: prescripciones de siembra extremadamente precisas y adaptadas a tus necesidades — todo en cuestión de minutos. Perfectamente ajustado para tu campo y completamente automatizado.

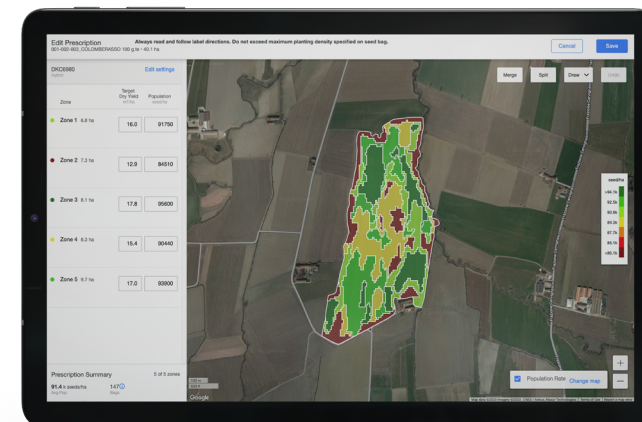
Con una densidad de siembra optimizada y los híbridos DEKALB®, alcanzas tu máximo potencial de rendimiento. Más ingresos en menos tiempo.

72%

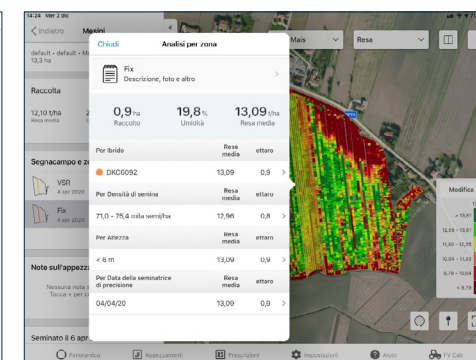
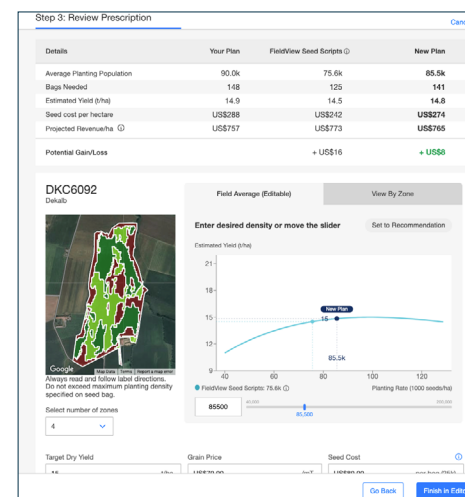
Tasa de éxito en comparación con densidad fija

0.55 t/ha

Aumento medio de producción de 0,55 t/ha en franja VSR frente a franja fija



Quita la incertidumbre en la toma de decisiones sobre densidad de siembra con el renovado FieldView Seed Script. **Accede a curvas completas de densidad de semillas basadas en extensos datos de ensayos de campo** para el híbrido Dekalb elegido. Personaliza las decisiones de siembra usando las condiciones únicas de tu campo y datos históricos. Y estima mejor el potencial de ingresos y la rentabilidad considerando los costes de semillas y los precios del maíz.



Para ver el mayor rendimiento con una tasa de siembra variable, son imprescindibles las franjas sembradas a una tasa fija. ¿Y qué sucede después? En FieldView, incluso puedes realizar **análisis de rendimiento por franja**.

Visualiza exactamente **cómo se desempeña tu híbrido seleccionado en diferentes densidades de siembra** y cómo esto puede afectar tu rentabilidad al incluir todas las variables de siembra que influyen en tu rentabilidad.

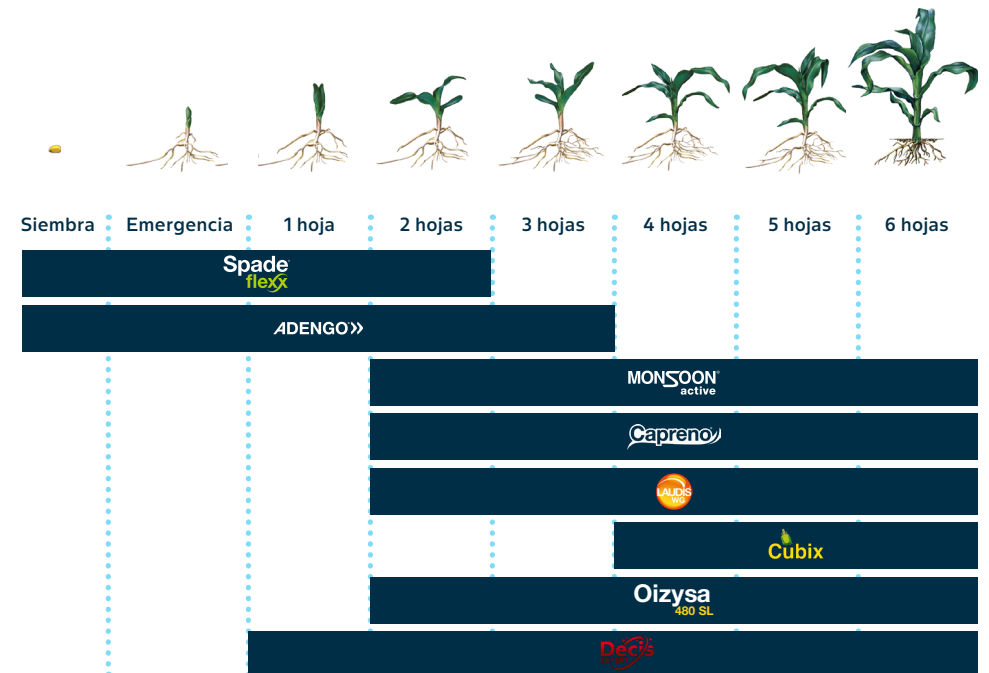
PROTECCIÓN DE CULTIVOS A MEDIDA QUE OFRECE RESULTADOS

Cada campaña es diferente, no existe un enfoque de copiar y pegar para manejar los desafíos que te esperan en tu camino. Por eso necesitas un portafolio sólido de soluciones rigurosamente efectivas.

Desde las malezas que compiten con tus plantas en las primeras etapas de crecimiento hasta plagas o enfermedades, con Bayer encuentras una solución para cualquier desafío en cualquier fase de desarrollo. Esto te brinda la flexibilidad para proteger tu inversión y permitir que alcance todo su potencial.



NUESTRO PORTAFOLIO DE PROTECCIÓN DE CULTIVOS PARA MAÍZ.



**PROTEGE TU CAMPO FRENTE A LOS IMPREVISTOS
CON NUESTRAS SOLUCIONES HERBICIDAS EN PRE
EMERGENCIA Y POST EMERGENCIA**

FICHA DEL PRODUCTO

Composición Isoxaflutol 240 g/L +
Cyprosulfamida 240 g/L

Formulación Suspensión concentrada (SC)

Registro 25.358

Envase 1 L

**Spade[®]
flexX**

Herbicida sistémico para el control de
dicotiledóneas y monocotiledóneas
anuales en los cultivos de maíz y
adormidera.



FICHA DEL PRODUCTO

Composición Tembotriona 200 g/Kg
(principio herbicida) +
Isoxadifen 100 g/Kg (antidoto)
10% (100 g/kg). Contiene
tembotriona e isoxadifen-etil.

Formulación Granulado dispensable en agua (WG)

Registro ES 00231

Envase 1,5 kg



Herbicida postemergente para el
control de malas hierbas anuales
de hoja ancha y estrecha en maíz y
adormidera.



ADENGO»

Herbicida de pre-emergencia y post-
emergencia precoz para el cultivo
de maíz



FICHA DEL PRODUCTO

Composición Tiencarbazona-metil: 90 g/L +
Isoxaflutol: 225 g/L +
Ciprosulfamida: 150 g/L

Formulación Suspensión concentrada (SC)

Registro ES 00020

Envase 1 L

Capreno®

Herbicida sistémico de
postemergencia para el control de
malas hierbas anuales gramíneas y
dicotiledóneas en maíz.



FICHA DEL PRODUCTO

Composición Tembotriona 34,5% (345 g/L) +
Tiencarbazona metil 6,8% (68 g/L) +
Isoxadifen etil 13,4% (134 g/L)

Formulación Suspensión concentrada (SC)

Registro ES 00403

Envase 1 L

PROTEGE TU CAMPO FRENTE A LOS IMPREVISTOS CON NUESTRAS SOLUCIONES HERBICIDAS EN PRE EMERGENCIA Y POST EMERGENCIA

FICHA DEL PRODUCTO

Composición Tiencarbazona-metil 10g/L
Foramsulfuron 30g/L
Cyprosulfamida 15g/L

Formulación Dispersión oleosa (OD)

Registro ES 00030

Envase 1 L

MONSOON[®] active

Herbicida de postemergencia para el control en maíz, de malas hierbas anuales gramíneas y dicotiledóneas, así como contra cañota de semilla y rizoma.



FICHA DEL PRODUCTO

Composición Foramsulfuron 2,25% p/v (22,5 g/L)
Isozadifen-etilo 2,25% p/v (22,5 g/L)
Contiene nafta disolvente del petróleo.

Formulación Dispersión oleosa (OD)

Registro 23.934

Envase 10 L

Cubix

Es un herbicida de postemergencia para el control en maíz, de malas hierbas anuales gramíneas y ciertas dicotiledóneas, así como contra cañota (Sorghum halepense) de semilla y rizoma.



Fluva[®]

Herbicida de postemergencia selectivo en maíz para grano y forrajero en dicotiledóneas y monocotiledóneas anuales.



FICHA DEL PRODUCTO

Composición Mesotriona 48% p/v (480 g/L)
Contiene 1,2- benzisothiazol
-3(2H)-one.

Formulación Suspensión concentrada (SC)

Registro ES 01427

Envase 1 L

Decis[®] EXPERT

Insecticida piretroide (Modo de acción IRAC: 3A) de contacto e ingestión para el control de diversas plagas en varios cultivos.



FICHA DEL PRODUCTO

Composición 0.1 deltametrin

Formulación Concentrado emulsionable (EC)

Registro 23.782

Envase 1 L



HÍBRIDOS LISTOS PARA CUALQUIER DESAFÍO

La marca Dekalb® es para agricultores que siempre buscan más. Que siempre elevan el estándar. Que siempre se comprometen con semillas que ofrecen un rendimiento excepcional. Cualquiera sean tus objetivos, grano o silo, aquí encontrarás el híbrido adecuado.












DKC6836SC

Preceon: el híbrido de otra dimensión con mejor calidad de grano



Ciclo / RM 700 / 118

CARACTERÍSTICAS DEL HÍBRIDO

Tipo de grano	Dentado
Floración	Temprana
Inserción de mazorca	Baja
Potencial de producción	 10/10
Adaptabilidad	 8/10
Resistencia a la caída	 10/10
Tolerancia a virus	 9/10
Stay-green	 10/10
Respuesta a alta densidad	 10/10
Calidad de grano	 9/10

RECOMENDACIONES

// Maiz de baja estatura, con raíces más potentes, granos de calidad y un muy buen paquete sanitario.

// Recomendado para los nuevos agricultores del futuro.










DKC6648SC

Preceon: el híbrido de otra dimensión con buena respuesta a altas densidades



Ciclo / RM 700 / 116

CARACTERÍSTICAS DEL HÍBRIDO

Tipo de grano	Dentado
Floración	Temprana
Inserción de mazorca	Baja
Potencial de producción	 10/10
Adaptabilidad	 9/10
Resistencia a la caída	 9/10
Tolerancia a virus	 9/10
Stay-green	 8/10
Respuesta a alta densidad	 10/10
Calidad de grano	 7/10

RECOMENDACIONES

// Maiz de baja estatura, con raíces más potentes, granos de calidad y un muy buen paquete sanitario.

// Recomendado para los nuevos agricultores del futuro.

DKC6980YG

Híbrido con alto potencial productivo, con tallo robusto y poderoso sistema radicular



Ciclo / RM | 700 / 119



CARACTERÍSTICAS DEL HÍBRIDO

Tipo de grano	Semi-Dentado
Floración	Tardía
Inserción de mazorca	Media
Potencial de producción	10/10
Adaptabilidad	10/10
Resistencia a la caída	9/10
Tolerancia a virus	8/10
Stay-green	9/10
Respuesta a alta densidad	7/10
Calidad de grano	6/10

RECOMENDACIONES

// Híbrido especialmente adaptado para las zonas de Vegas del Guadiana, Centro peninsular Andalucía y Valle del Ebro.

// Robusto tallo y poderoso sistema radicular con gran tolerancia a golpes de calor.

// Evitar sembrar en zonas de alta presión de fusarium en la mazorca y muy alta presión de Gibberella. Por el contrario, buena tolerancia a Cephalosporium, virus y podredumbres del tallo.

DKC6980

Híbrido muy productivo, buena resistencia a la caída con robusto tallo



Ciclo / RM | 700 / 119

CARACTERÍSTICAS DEL HÍBRIDO

Tipo de grano	Semi-Dentado
Floración	Tardía
Inserción de mazorca	Media
Potencial de producción	10/10
Adaptabilidad	10/10
Resistencia a la caída	9/10
Tolerancia a virus	8/10
Stay-green	9/10
Respuesta a alta densidad	7/10
Calidad de grano	6/10

RECOMENDACIONES

// Híbrido especialmente adaptado para las zonas de Vegas del Guadiana, Centro peninsular, Andalucía y Valle del Ebro.

// Robusto tallo y poderoso sistema radicular con gran tolerancia a golpes de calor.

// Evitar sembrar en zonas de alta presión de fusarium en la mazorca y muy alta presión de Gibberella.

// Por el contrario, buena tolerancia a Cephalosporium, virus y podredumbres del tallo.

DKC6812

Híbrido muy productivo, buena resistencia a la caída; genética que se adapta a densidad variable



Ciclo / RM | 700 / 118

CARACTERÍSTICAS DEL HÍBRIDO

Tipo de grano	Dentado
Floración	Media
Inserción de mazorca	Media
Potencial de producción	9/10
Adaptabilidad	9/10
Resistencia a la caída	8/10
Tolerancia a virus	8/10
Stay-green	9/10
Respuesta a alta densidad	8/10
Calidad de grano	7/10

RECOMENDACIONES

// El híbrido ideal para agricultores que esperan el máximo potencial productivo de sus fincas.

// De ciclo largo con una genética que ofrece el máximo potencial productivo con humedades por debajo de su ciclo. Idóneo para agricultores del Valle del Ebro y Centro-Sur.

// Genética que se adapta excelentemente a la densidad, variable y alta densidad de planta campo a campo.

// Aunque tiene una tolerancia media frente a Cephalosporium y el Fusarium de la mazorca, evitar sembrarlo en zonas de alta presión de dichas enfermedades.

DKC6449

Nuevo híbrido con buena adaptabilidad y tolerancia a virus



Ciclo / RM | 700 / 114



CARACTERÍSTICAS DEL HÍBRIDO

Tipo de grano	Dentado
Floración	Temprana
Inserción de mazorca	Baja
Potencial de producción	7/10
Adaptabilidad	10/10
Resistencia a la caída	8/10
Tolerancia a virus	9/10
Stay-green	6/10
Respuesta a alta densidad	5/10
Calidad de grano	6/10

RECOMENDACIONES

// Para siembras de primeras tardías, recomendado a baja densidad entre 90-95 plantas por ha según potencial productivo



DKC6402YG

Híbrido muy estable y productivo, que se puede sembrar desde abril hasta todo mayo



Ciclo / RM | 700 / 114



CARACTERÍSTICAS DEL HÍBRIDO

Tipo de grano	Dentado
Floración	Temprana
Inserción de mazorca	Media-Alta
Potencial de producción	9/10
Adaptabilidad	8/10
Resistencia a la caída	9/10
Tolerancia a virus	8/10
Stay-green	8/10
Respuesta a alta densidad	10/10
Calidad de grano	7/10

RECOMENDACIONES

// Su alta tolerancia a virus y buena adaptabilidad a todos los terrenos lo hacen ser la variedad más versátil del mercado.

// Admite muy bien las densidades altas, siendo la variedad más indicada para siembra variable.

// Produce baja humedad a cosecha.

// Excelente variedad de maíz de ensilaje sembrandola hasta primeros de junio.

// En zonas de producciones superiores a 17 toneladas por ha, utilice densidades superiores a 100 mil plantas por ha.

DKC6228

Buen potencial productivo y resistencia a la caída



Ciclo / RM | 600 / 112

CARACTERÍSTICAS DEL HÍBRIDO

Tipo de grano	Dentado
Floración	Media
Inserción de mazorca	Media-Alta
Potencial de producción	10/10
Adaptabilidad	7/10
Resistencia a la caída	8/10
Tolerancia a virus	7/10
Stay-green	6/10
Respuesta a alta densidad	6/10
Calidad de grano	6/10

RECOMENDACIONES

// Híbrido con excelentes datos de producción en todo el Valle del Ebro.

// Excelente perfil para Navarra y Gerona por su excelente sanidad frente a Fusarium en mazorca y Gibberella.

// Evitar zonas con Cephalosporium y zonas de muy alta presión de virus (su tolerancia es buena a baja-media presión pero en condiciones de muy alta presión la planta puede sufrir).

// No se recomienda sembrar a densidades excesivamente elevadas. Consulta con tu asesor agronómico la densidad idónea para las condiciones de tu campo.

DKC6212YG

Híbrido con excelente paquete sanitario, alta adaptabilidad y elevada estabilidad



Ciclo / RM | 600 / 112



DKC6044

Nueva variedad con alto potencial productivo y óptimo Stay Green



Ciclo / RM | 600 / 110



CARACTERÍSTICAS DEL HÍBRIDO

Tipo de grano	Semi-Dentado
Floración	Media
Inserción de mazorca	Media-Alta
Potencial de producción	9/10
Adaptabilidad	10/10
Resistencia a la caída	10/10
Tolerancia a virus	8/10
Stay-green	9/10
Respuesta a alta densidad	9/10
Calidad de grano	7/10

RECOMENDACIONES

- // Híbrido FAO600 Yieldgard con excelente paquete sanitario.
- // Alta adaptabilidad y elevada estabilidad de rendimiento, como los mejores FAO700.
- // Alta producción con baja humedad.
- // Excelente resistencia a Gibberella; no recomendado para zonas con problemas de Cephalosporium.

CARACTERÍSTICAS DEL HÍBRIDO

Tipo de grano	Dentado
Floración	Media
Inserción de mazorca	Alta
Potencial de producción	9/10
Adaptabilidad	8/10
Resistencia a la caída	6/10
Tolerancia a virus	7/10
Stay-green	9/10
Respuesta a alta densidad	5/10
Calidad de grano	6/10

RECOMENDACIONES

- // Doble aptitud
- // No aptos en zonas afectadas por cepha
- // Para siembras de primeras tardías
- // Baja densidad entre 90% plantas por ha según potencial productivo

DKC5526

Buen potencial productivo y Stay Green



Ciclo / RM | 500 / 105

CARACTERÍSTICAS DEL HÍBRIDO

Tipo de grano	Dentado
Floración	Temprana
Inserción de mazorca	Media
Potencial de producción	9/10
Adaptabilidad	9/10
Resistencia a la caída	8/10
Tolerancia a virus	7/10
Stay-green	9/10
Respuesta a alta densidad	6/10
Calidad de grano	8/10

RECOMENDACIONES

// Mazorca elástica como la del DKC5685, el cual no necesita ir a densidades muy elevadas. Consulta con tu asesor la densidad idónea para tus campos.

// Permite mantener la producción y adaptarse a todos los ambientes de rendimiento.

// Mazorca cilíndrica y grano con buen peso específico.

DKC5432YG

Híbrido con alto potencial productivo, alta calidad de grano



Ciclo / RM | 400 / 104



CARACTERÍSTICAS DEL HÍBRIDO

Tipo de grano	Semi-Dentado
Floración	Media
Inserción de mazorca	Media
Potencial de producción	9/10
Adaptabilidad	9/10
Resistencia a la caída	8/10
Tolerancia a virus	7/10
Stay-green	9/10
Respuesta a alta densidad	9/10
Calidad de grano	9/10

RECOMENDACIONES

// Para 2ª cosecha Abril.



DKC5432

Nuevo híbrido con buena tolerancia a virus, sanidad de mazorca, calidad de grano y muy buen tallo resistente a los fuertes vientos



Ciclo / RM 400 / 104

CARACTERÍSTICAS DEL HÍBRIDO

Tipo de grano	Semi-Dentado
Floración	Media
Inserción de mazorca	Media
Potencial de producción	9/10
Adaptabilidad	9/10
Resistencia a la caída	8/10
Tolerancia a virus	7/10
Stay-green	9/10
Respuesta a alta densidad	9/10
Calidad de grano	9/10

RECOMENDACIONES

- // Excelente Stay Green con hojas erectas y anchas.
- // Mazorca con grano semi dentado de alto peso específico.
- // Muy buen tallo que le transfiere resistencia a fuertes vientos.
- // Ciclo 400 para sembrar en valle del Ebro hasta la primera semana de Junio.



DKC5159YG

Nuevo híbrido con resistencia a la caída y buena tolerancia a virus



Ciclo / RM 400 / 101



CARACTERÍSTICAS DEL HÍBRIDO

Tipo de grano	Semi-Dentado
Floración	Media
Inserción de mazorca	Media
Potencial de producción	9/10
Adaptabilidad	7/10
Resistencia a la caída	9/10
Tolerancia a virus	8/10
Stay-green	8/10
Respuesta a alta densidad	7/10
Calidad de grano	7/10

RECOMENDACIONES

- // Híbrido con buena sanidad y buena adaptabilidad con alto potencial de rendimiento.



DKC5032YG

Híbrido Yieldgard de segunda cosecha con alta adaptabilidad. Seguridad de rendimiento y excelente respuestas a altas densidades.



Ciclo / RM 400 / 100



CARACTERÍSTICAS DEL HÍBRIDO

Tipo de grano	Semi-Dentado
Floración	Media
Inserción de mazorca	Baja
Potencial de producción	10/10
Adaptabilidad	10/10
Resistencia a la caída	8/10
Tolerancia a virus	5/10
Stay-green	6/10
Respuesta a alta densidad	5/10
Calidad de grano	6/10

RECOMENDACIONES

- // Recomendado para 2ª cosechas.
- // Excelente respuesta a altas densidades.
- // No sembrar antes del 10 de Junio en zonas endémicas del virus MRDV.
- // No recomendado para zonas con Cephalosporium.
- // Buena respuesta frente a Fusarium potenciada además por su condición de YieldGard, que evita los daños de taladros sobre la mazorca y la contaminación por fumonisinas.



DKC4933

Híbrido con gran calidad de grano y potencial de rendimiento



Ciclo / RM 400 / 99

CARACTERÍSTICAS DEL HÍBRIDO

Tipo de grano	Dentado
Floración	Temprana
Inserción de mazorca	Media-Alta
Potencial de producción	8/10
Adaptabilidad	8/10
Resistencia a la caída	8/10
Tolerancia a virus	6/10
Stay-green	6/10
Respuesta a alta densidad	8/10
Calidad de grano	8/10

RECOMENDACIONES

- // Recomendado para 2ª cosechas.

DKC4726YG

Nuevo ciclo 300 con alto potencial productivo, excelente calidad de grano



Ciclo / RM 300 / 97



CARACTERÍSTICAS DEL HÍBRIDO

Tipo de grano	Dentado
Floración	Temprana
Inserción de mazorca	Alta
Potencial de producción	9/10
Adaptabilidad	9/10
Resistencia a la caída	9/10
Tolerancia a virus	6/10
Stay-green	10/10
Respuesta a alta densidad	10/10
Calidad de grano	10/10

RECOMENDACIONES

// Recomendado para 2ª cosechas de abril.

// Híbrido ciclo 300 con producciones muy altas, y gran adaptabilidad a diferentes ambientes

DKC4726

Híbrido ciclo 300, ideal para segunda cosecha, muy productivo con buena tolerancia a virus, sanidad de mazorca y calidad de grano



Ciclo / RM 300 / 97

CARACTERÍSTICAS DEL HÍBRIDO

Tipo de grano	Dentado
Floración	Temprana
Inserción de mazorca	Alta
Potencial de producción	9/10
Adaptabilidad	9/10
Resistencia a la caída	9/10
Tolerancia a virus	6/10
Stay-green	10/10
Respuesta a alta densidad	10/10
Calidad de grano	10/10

RECOMENDACIONES

// Recomendado para 2ª cosechas de abril.

// Ciclo 300 con producciones muy altas.

// Gran adaptabilidad a diferentes ambientes.

// Recomendado para siembras tardías en Castilla y León y segundas cosechas tardías del Valle del Ebro.

VARIETADES MAÍZ GRANO DEKALB®

NOMBRE DEL HÍBRIDO	CICLO	RM	TIPO DE GRANO	FLORACIÓN	INSERCIÓN DE MAZORCA	POTENCIAL DE PRODUCCIÓN	ADAPTABILIDAD	RESISTENCIA A LA CAÍDA	TOLERANCIA A VIRUS	STAY-GREEN	RESPUESTA A ALTA DENSIDAD	CALIDAD DE GRANO
DKC7023	700	119	DENTADO	MEDIA	ALTA	9	8	9	8	10	8	8
DKC6980	700	119	SEMI-DENTADO	TARDÍA	MEDIA	10	10	9	8	9	7	6
DKC6980YG	700	119	SEMI-DENTADO	TARDÍA	MEDIA	10	10	9	8	9	7	6
DKC6836SC	700	118	DENTADO	TEMPRANA	BAJA	10	8	10	9	10	10	9
DKC6812	700	118	DENTADO	MEDIA	MEDIA	9	9	8	8	9	8	7
DKC6648SC	700	116	DENTADO	TEMPRANA	BAJA	10	9	9	9	8	10	8
DKC6587WX	700	115	DENTADO	TEMPRANA	BAJA	7	9	9	4	6	9	9
DKC6449	700	114	DENTADO	TEMPRANA	BAJA	7	10	8	9	6	5	6
DKC6402YG	700	114	DENTADO	TEMPRANA	MEDIA-ALTA	9	8	9	8	8	10	7
DKC6228	600	112	DENTADO	MEDIA	MEDIA-ALTA	10	7	8	7	6	6	6
DKC6212YG	600	112	SEMI-DENTADO	MEDIA	MEDIA-ALTA	9	10	10	8	9	9	7
DKC6044	600	110	DENTADO	MEDIA	ALTA	9	8	6	6	9	5	6
DKC5741YG	500	107	DENTADO	MEDIA	BAJA	8	9	8	8	8	10	8
DKC5685WX	500	106	DENTADO	TEMPRANA	BAJA	10	10	7	7	6	6	8
DKC5685YG	500	106	DENTADO	TEMPRANA	BAJA	10	10	7	7	6	6	8
DKC5653	500	106	DENTADO	TEMPRANA	MEDIA	9	9	6	6	8	6	6
DKC5526	500	105	DENTADO	TEMPRANA	MEDIA	9	9	8	7	9	6	8
DKC5432	400	104	SEMI-DENTADO	MEDIA	MEDIA	9	9	8	7	9	9	9
DKC5432YG	400	104	SEMI-DENTADO	MEDIA	MEDIA	9	9	8	7	9	9	9
DKC5159	400	101	SEMI-DENTADO	MEDIA	MEDIA	8	7	8	8	8	7	7
DKC5159YG	400	101	SEMI-DENTADO	MEDIA	MEDIA	9	7	9	8	8	7	7
DKC5144YG	400	101	DENTADO	MEDIA	MEDIA	6	7	9	4	8	7	9
DKC5032YG	400	100	SEMI-DENTADO	MEDIA	BAJA	10	10	8	5	6	5	6
DKC4974	400	99	VÍTREO	TEMPRANA	BAJA	10	9	9	6	10	10	10
DKC4933	400	99	DENTADO	TEMPRANA	MEDIA-ALTA	8	8	8	6	6	8	8
DKC4726	300	97	DENTADO	TEMPRANA	ALTA	9	9	9	6	10	10	10
DKC4726YG	300	97	DENTADO	TEMPRANA	ALTA	9	9	9	6	10	10	10



Dirección

BAYER CROPSCIENCE, S.L.

Avda. Baix Llobregat 3-5.
08970 Sant Joan Despí (Barcelona)
Teléfono: (+34) 932 28 40 00

Encuétranos en línea



DEKALB España



@DEKALB_Iberia



@DEKALB_ES



www.cropscience.bayer.es

dekalb-experience-website.vercel.app/es

